

ATENÇÃO

Configure sua impressora **ANTES DE IMPRIMIR!!!!!!**

1º Passo

- Clique em **ARQUIVO/IMPRIMIR** e observe que o programa da impressora - **AUTOMATICAMENTE** - ajusta a área a ser impressa. (Figura 1)

2º Passo

- Corrija a configuração da impressão **MODIFICANDO** a opção que está marcada no item **«REDIMENSIONAMENTO DE PÁGINAS»** para a opção **«NENHUM»**. (Figura 2)

3º Passo

- Imprima apenas **UMA FOLHA** para teste e verifique se a grade tracejada está com as seguintes medidas:

18cm de Largura por 26cm de Comprimento.

4º Passo

- Caso esteja correto imprima, o restante das folhas e faça a união conforme a orientação para Moldes On-Line. Recorte as peças do Molde e siga as instruções de Corte e Costura.

Figura 1

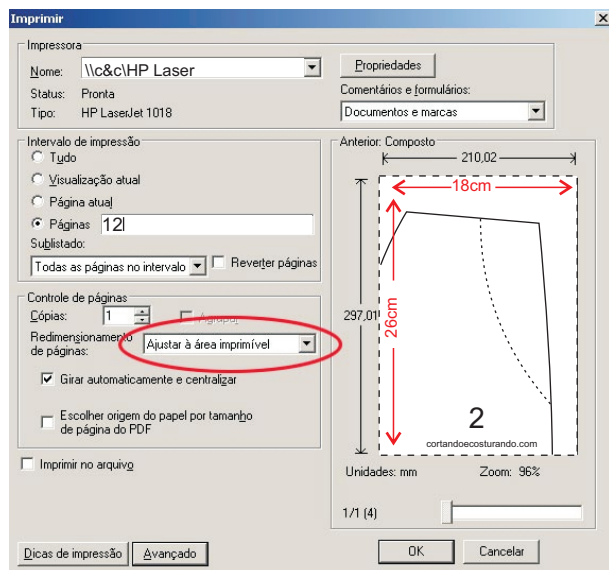
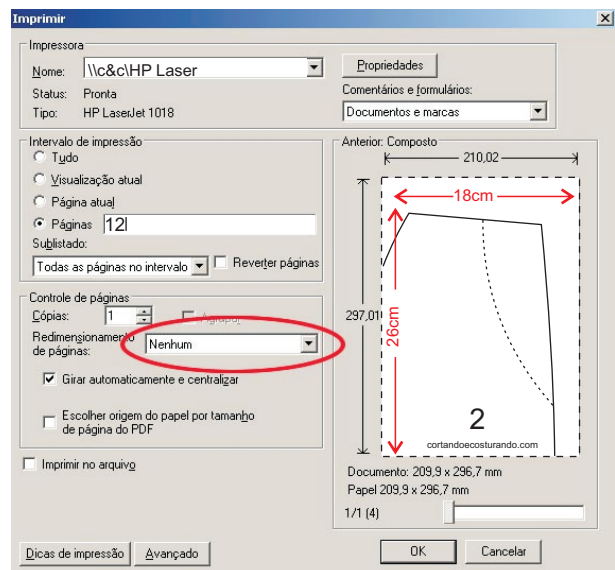


Figura 2



Saia Manequim 40

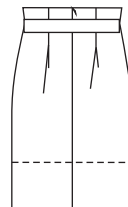
Referência	Sa10101
Data	07/06/2010
Tamanho	40
Sugestão de Tecido	Brim Stretch
Metragem	1mde Tecido com 1,40m de Largura.
Material	Um Ziper de 18cm.
Preço do Molde para adquirir em outro Tamanho.	R\$ 3,00

Desenho Técnico

FRENTE

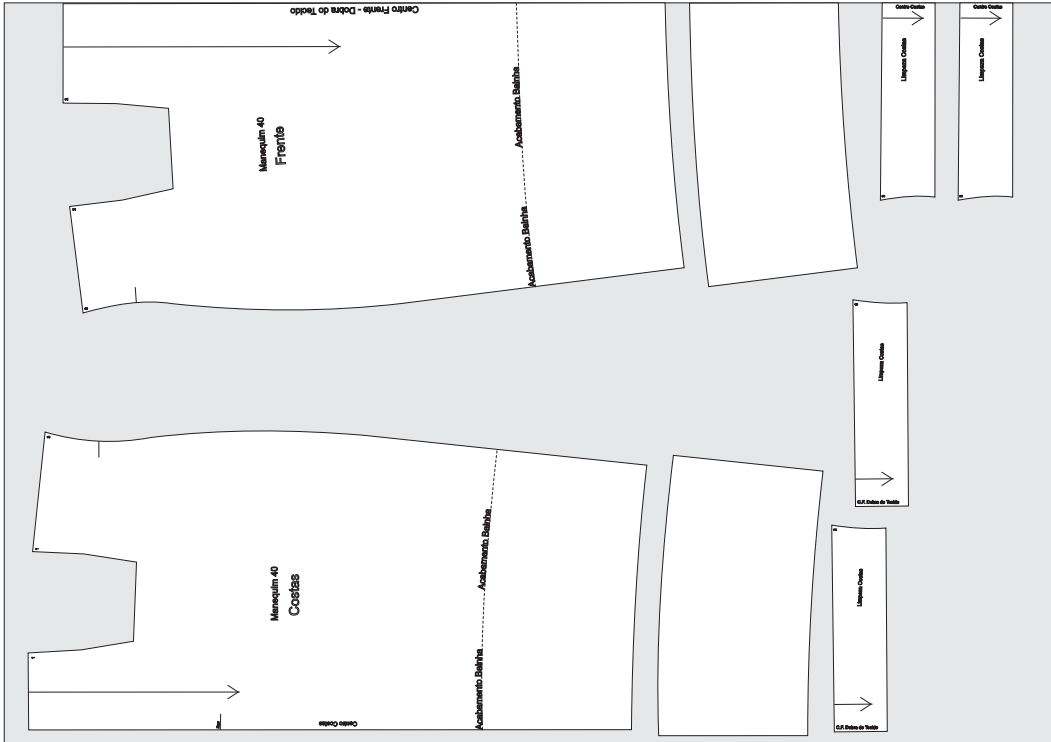


COSTAS



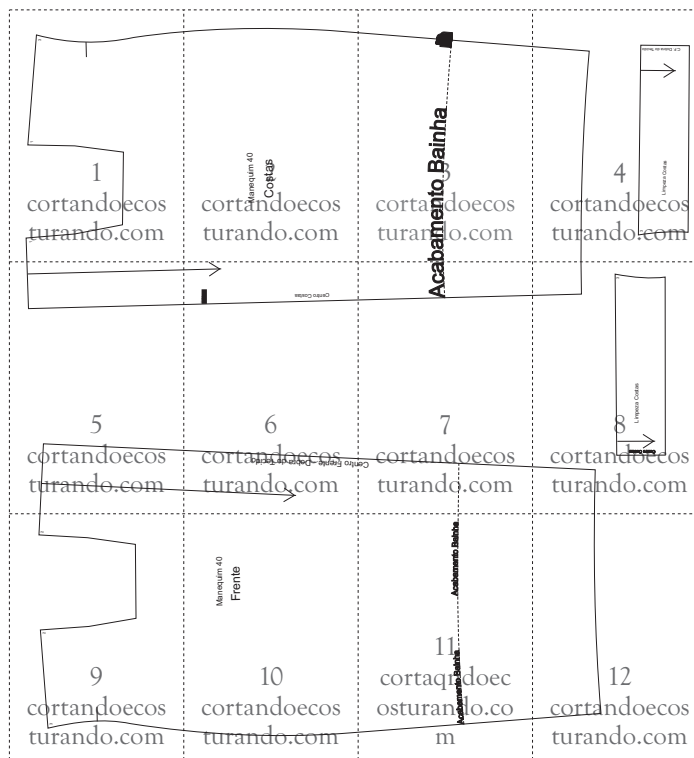
Plano de Corte

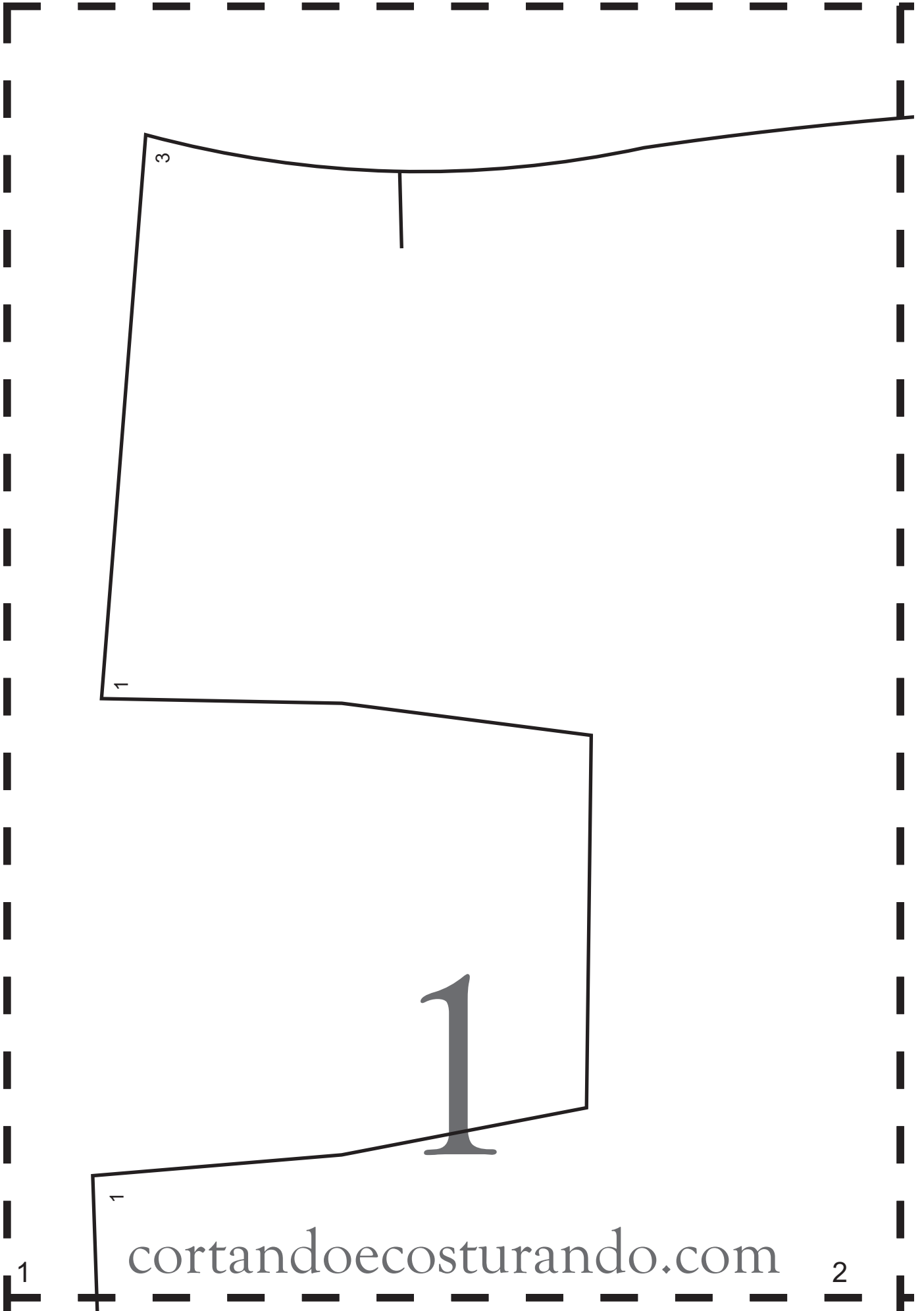
Dobra do Tecido



Ourela

Grade Completa





3

1

1

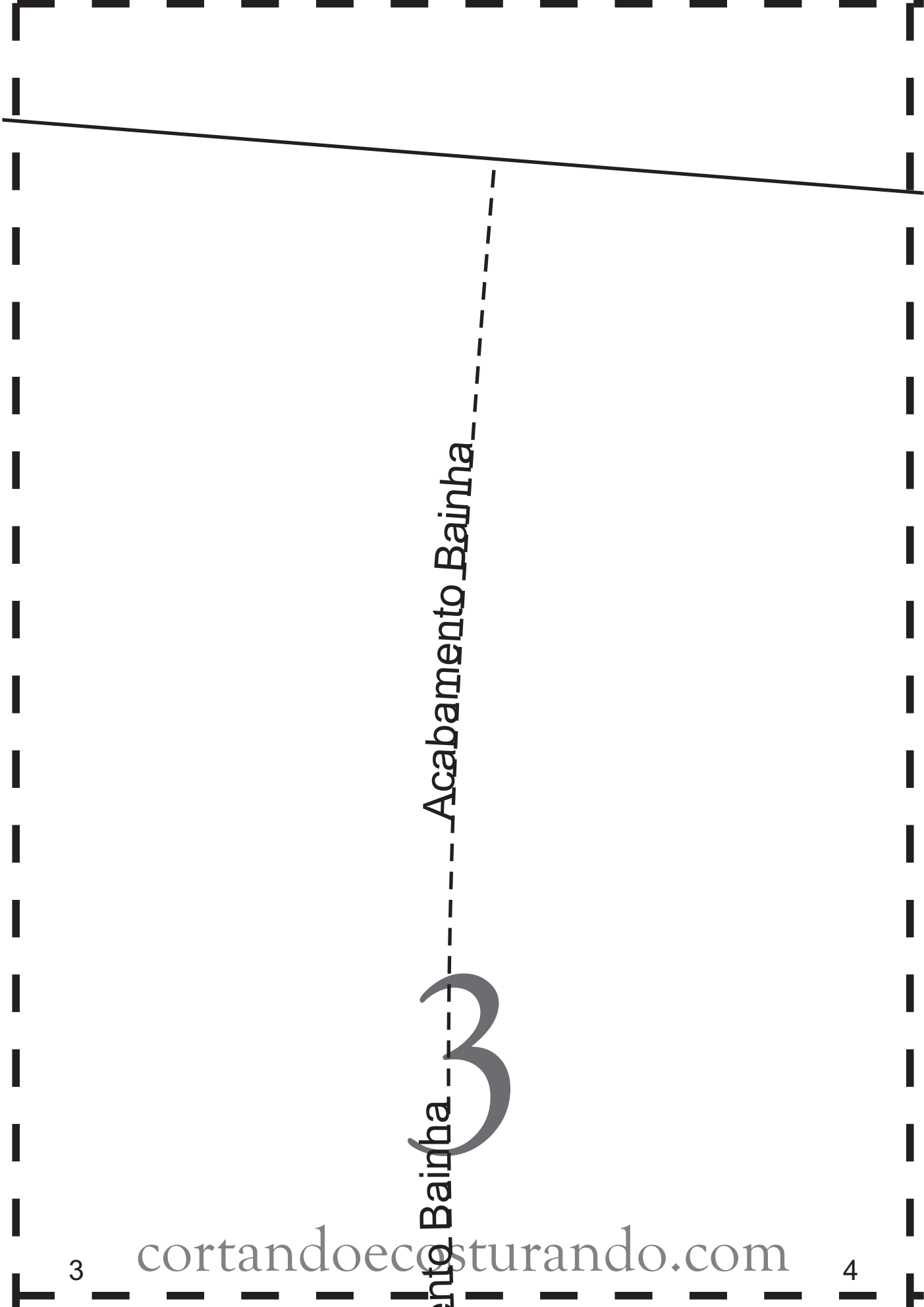
cortandoeecosturando.com

1

2

Manequim 40

Costas



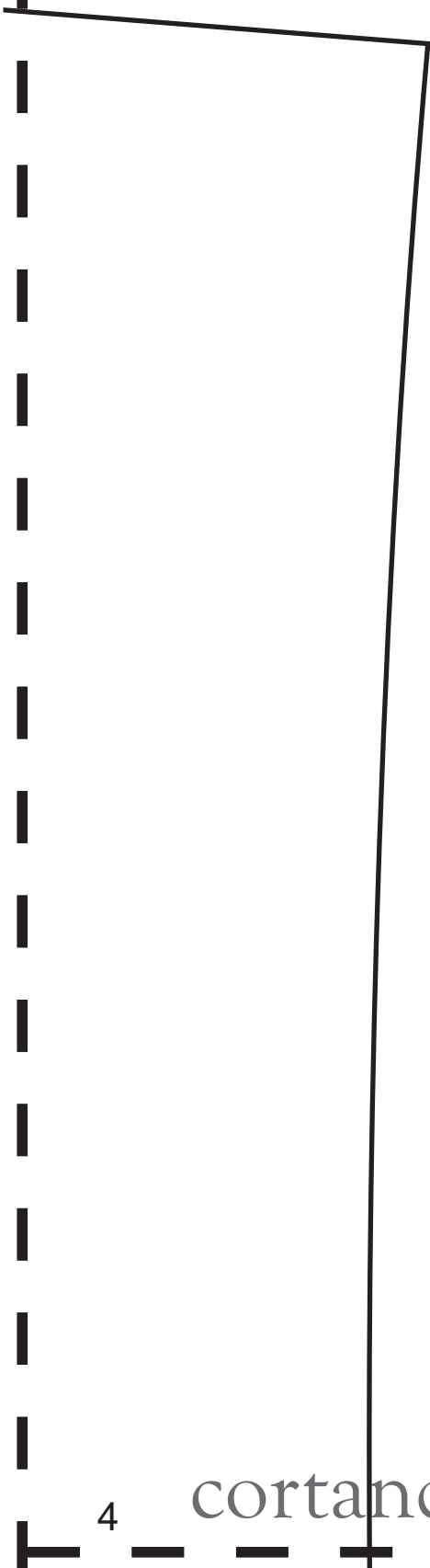
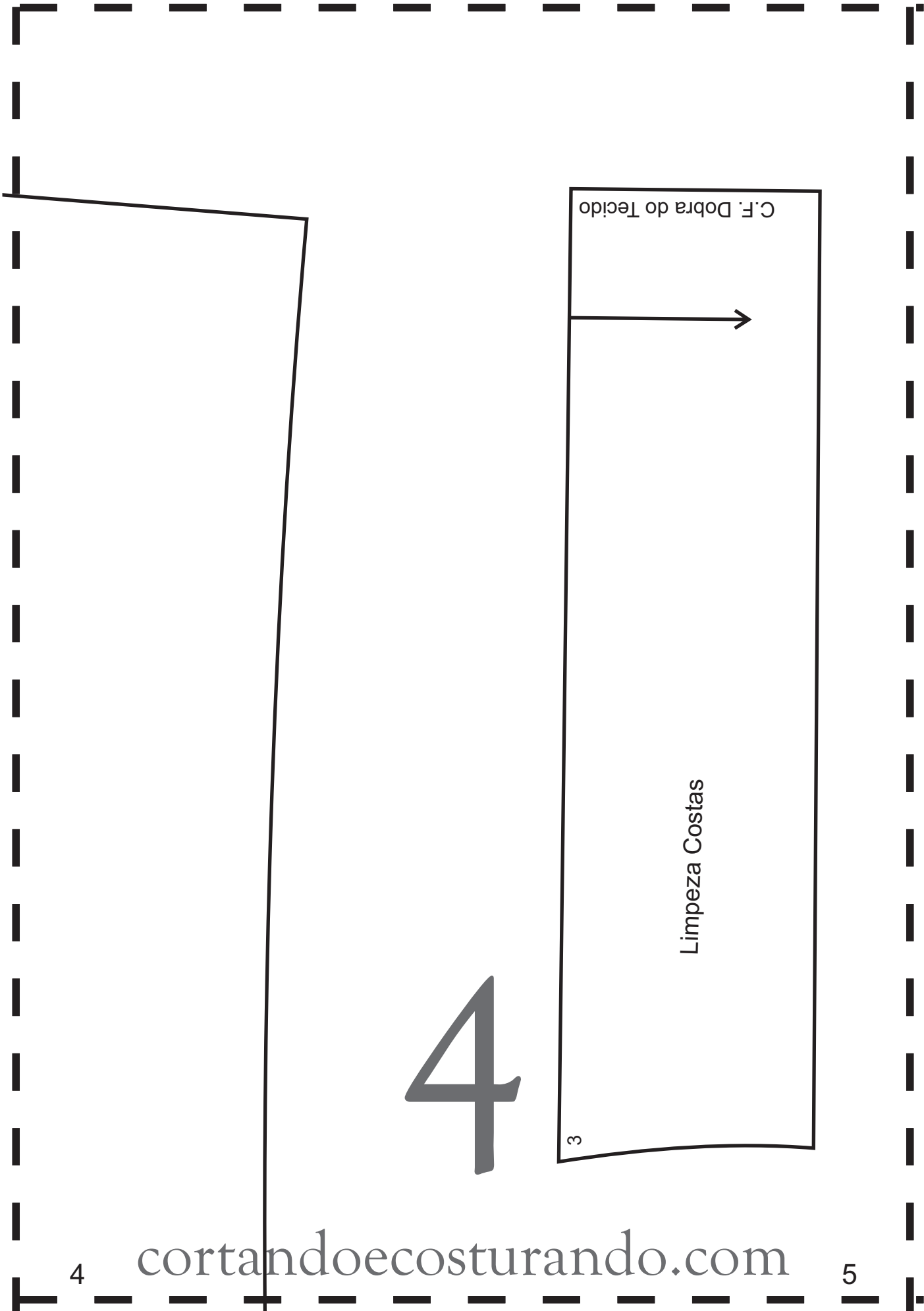
Acabamento Bainha

3

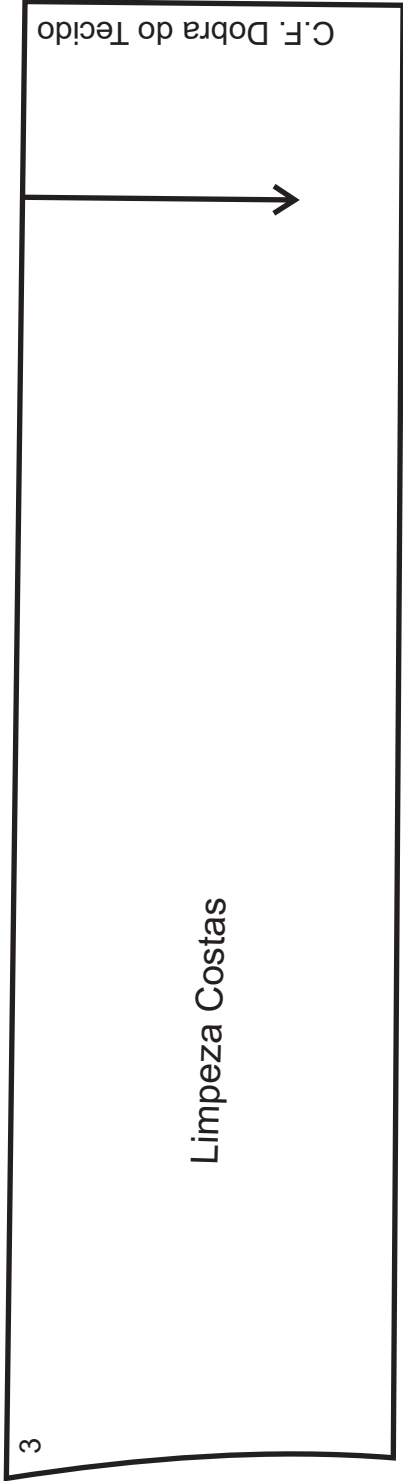
cortandoeccosturando.com

3

4



4



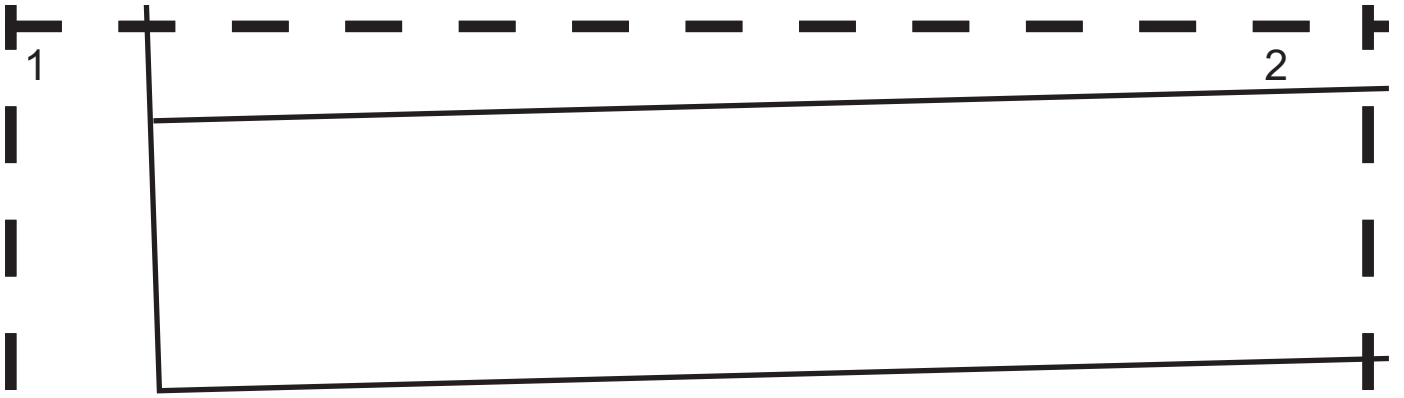
Limpeza Costas

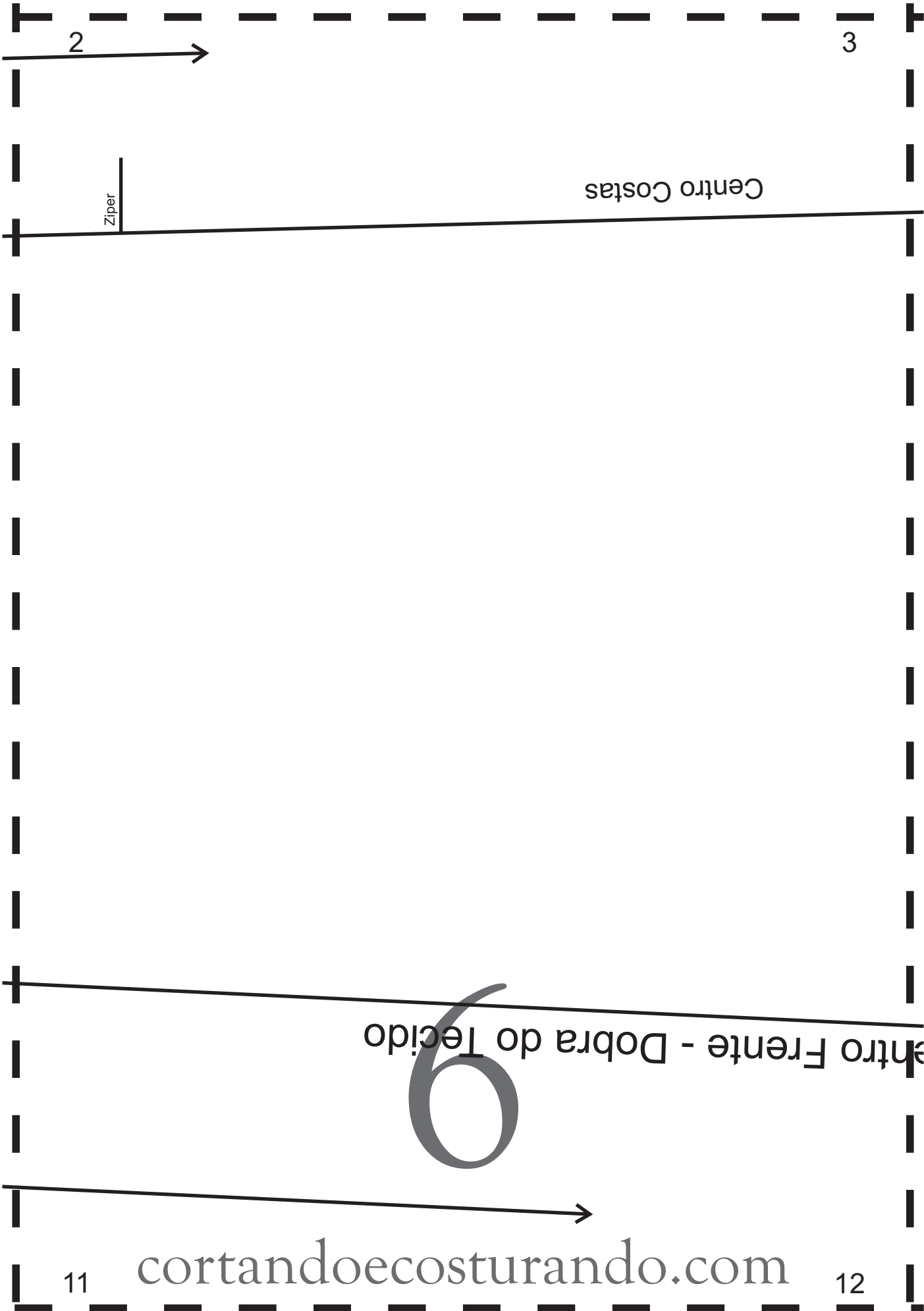
C.F. Dobra do Tecido

3

4

5





2

3

Zipper

Centro Costas

Centro Frente - Dobra do Tecido

6

11

cortandoeocosturando.com

12

3

4

Acabamen

Cer

7

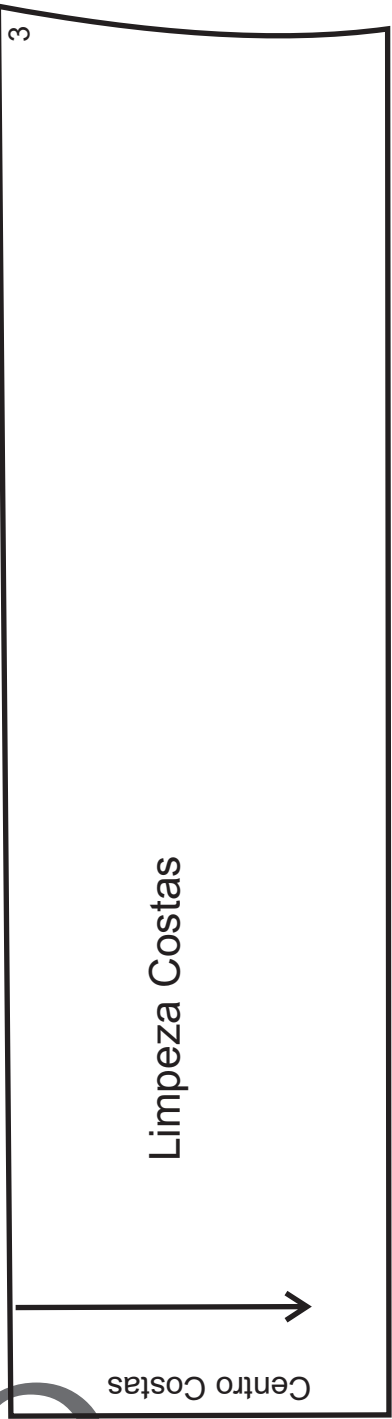
12

cortandoeccosturando.com

13

4

5



13

14

2

2

3



11

12

Manequim 40

Frente

10

20

cortandoeecosturando.com

21

Acabamento Bainha

11

13

14

12

22

cortandoeocosturando.com

23