

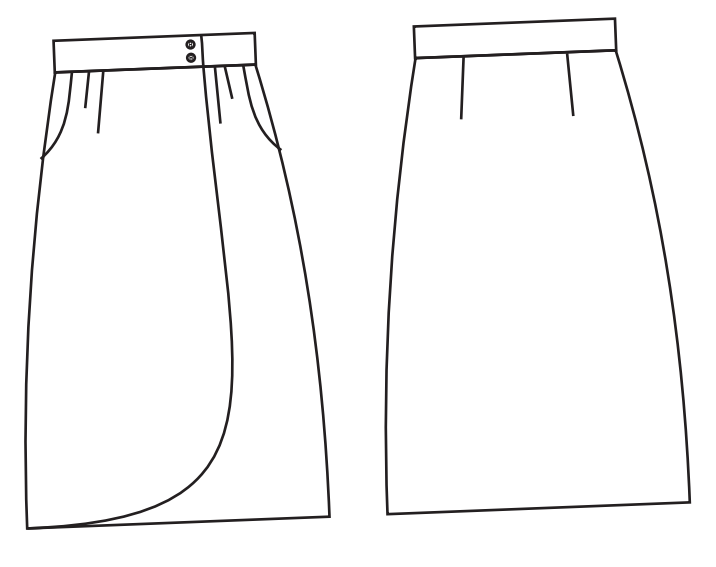
Frente Lado Esquerdo  
Cortar 1 vez com o Tecido Aberto

cortandocosturando.com

**SAIA ENVELOPE**  
Manequim 40

|  |  |
|--|--|
| Referência                                     | SAE003   |
| Data   | 14/04/2010   |
| Tamanho  | 40   |
| Sugestão de Tecido                             | Tricoline stretch  |
| Metragem                                       | 1,60mde Tecido com 1,40m de largura.                           |
| Material                                       | 3 Botões de 1,5cm, 10cm de Entretela e Linha na cor do Tecido. |
| Preço do Molde para adquirir em outro Tamanho. | R\$ 4,00   |

**Desenho Técnico**



Cortandocosturando.com

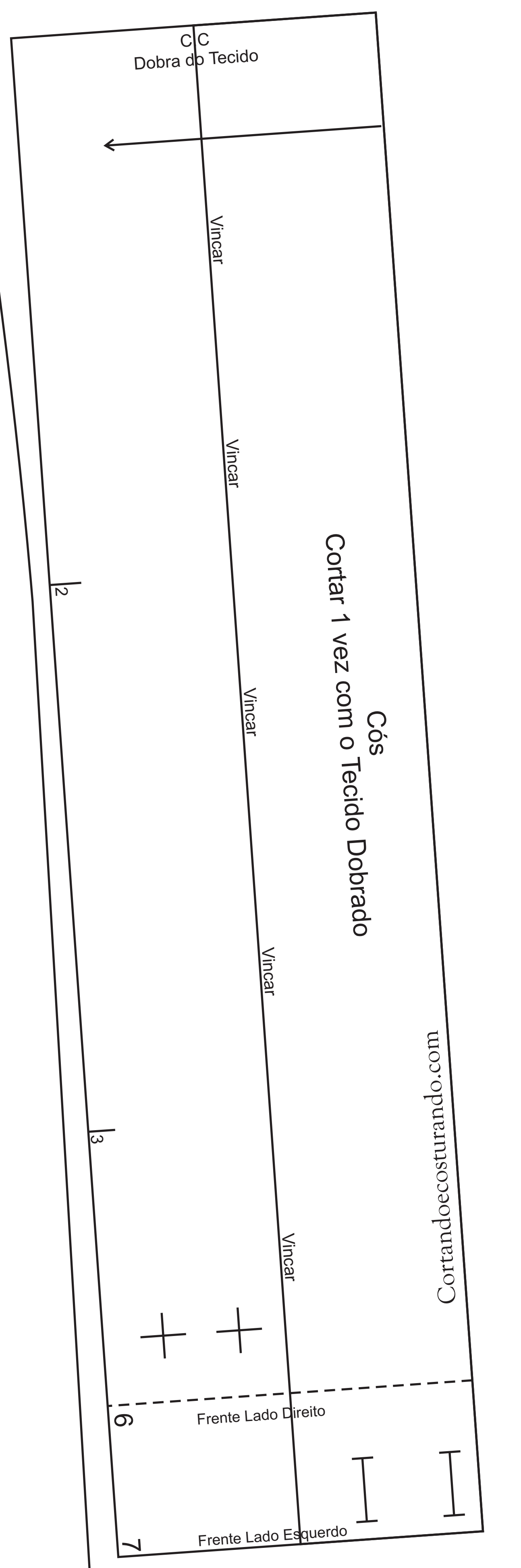


Costas  
Cortar 1 vez com o Tecido dobrado

Centro das Costas - Cobre do Tecido

Cortandocosturando.com

Copiar acabamento da bainha

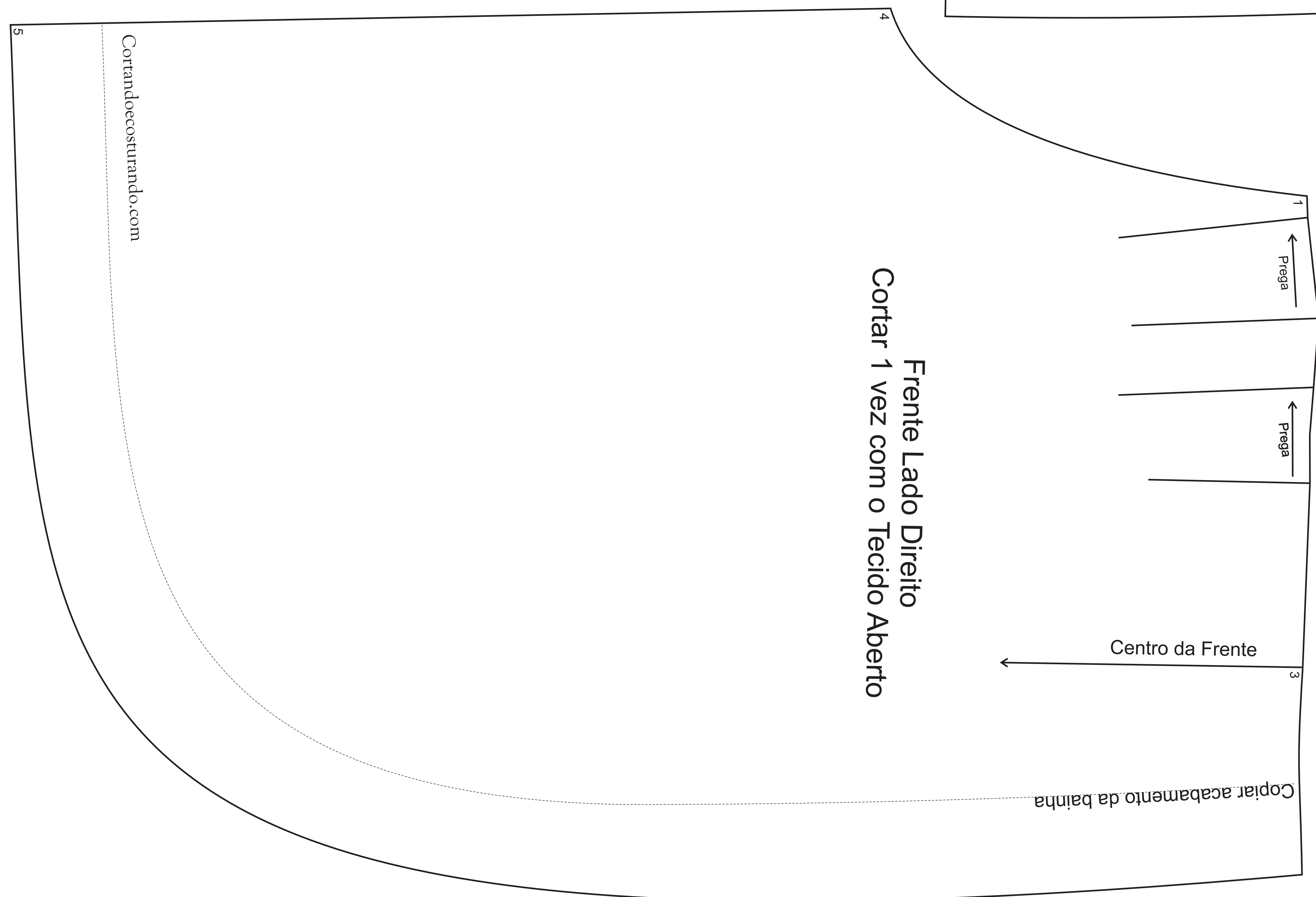


Côes  
Cortar 1 vez com o Tecido Dobrado

Cortandocosturando.com

Frente Lado Direito

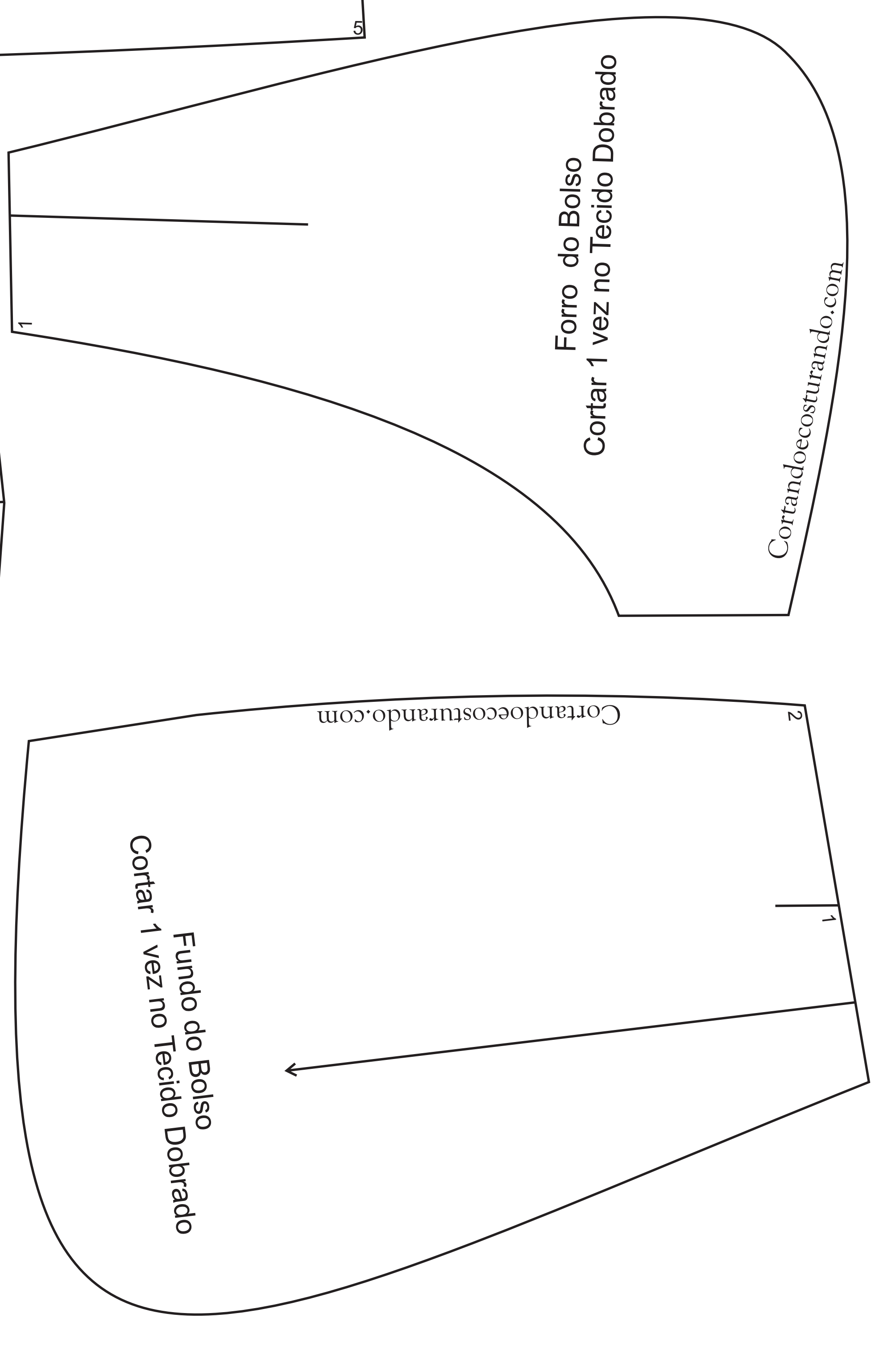
Frente Lado Esquerdo



Frente Lado Direito  
Cortar 1 vez com o Tecido Aberto

Cortandocosturando.com

Copiar acabamento da bainha



Fundo do Bolso  
Cortar 1 vez no Tecido Dobrado

Forro do Bolso  
Cortar 1 vez no Tecido Dobrado

Cortandocosturando.com

Cortandocosturando.com